



蘇州駿鐵數控機械有限公司

地址：江蘇省常熟市董浜鎮望賢路96號

售後服務熱線：400-069-0069

網址：www.juntiejx.com

Suzhou Juntie CNC Machinery Co., Ltd.

Add: 96 Wangxian Road, Dongbang Town, Changshu City,
Jiangsu Province

Service: 400-069-0069

Web: www.juntiejx.com

本公司不斷進行研發改良，本樣冊中所記載的產品規格、數據、外觀以及附件產品外觀等隨時可能更新，恕不另行通知，敬請諒解。

本資料的部分圖片可能包含選配件。

本資料圖片僅供參考，以實際產品為準。

我們盡可能準確，但我們不對錯誤或遺漏信息負責。



微信公眾號



微信小程序



企業抖音號



駿鐵數控
JUNTIE

立式綜合加工中心機

專業的加工中心制造商



公司簡介

蘇州駿鐵數控機械有限公司是一家專業從事研發設計、生產製造數控機床的高科技企業。公司以歐美行業的生產理念為基礎，同時融合多家生產企業多年的生產經驗，不斷吸納國內外同行業的先進科技成果，發展成為今天擁有完善的鑄造、生產、裝配及加工一體化的專業製造商。

公司產品有立式加工中心、立式五軸加工中心、高速鑽孔攻牙機、龍門加工中心、臥式加工中心等。主要客戶群為精密模具製造、汽車製造、電子通訊、精密零件加工、新能源與航空航天等。公司一直以拼搏奮進，誠信經營的理念。以最有性價比的產品和完善的服務，為客戶提供最佳解決方案，為客戶創造最大價值，提升客戶的產品競爭力。

企業發展理念 Development concept

- ▶ **滿足客戶需求**
Satisfy customer needs
- ▶ **超越客戶期望**
Exceed customer expectations
- ▶ **用心服務客戶**
Serve customers attentively

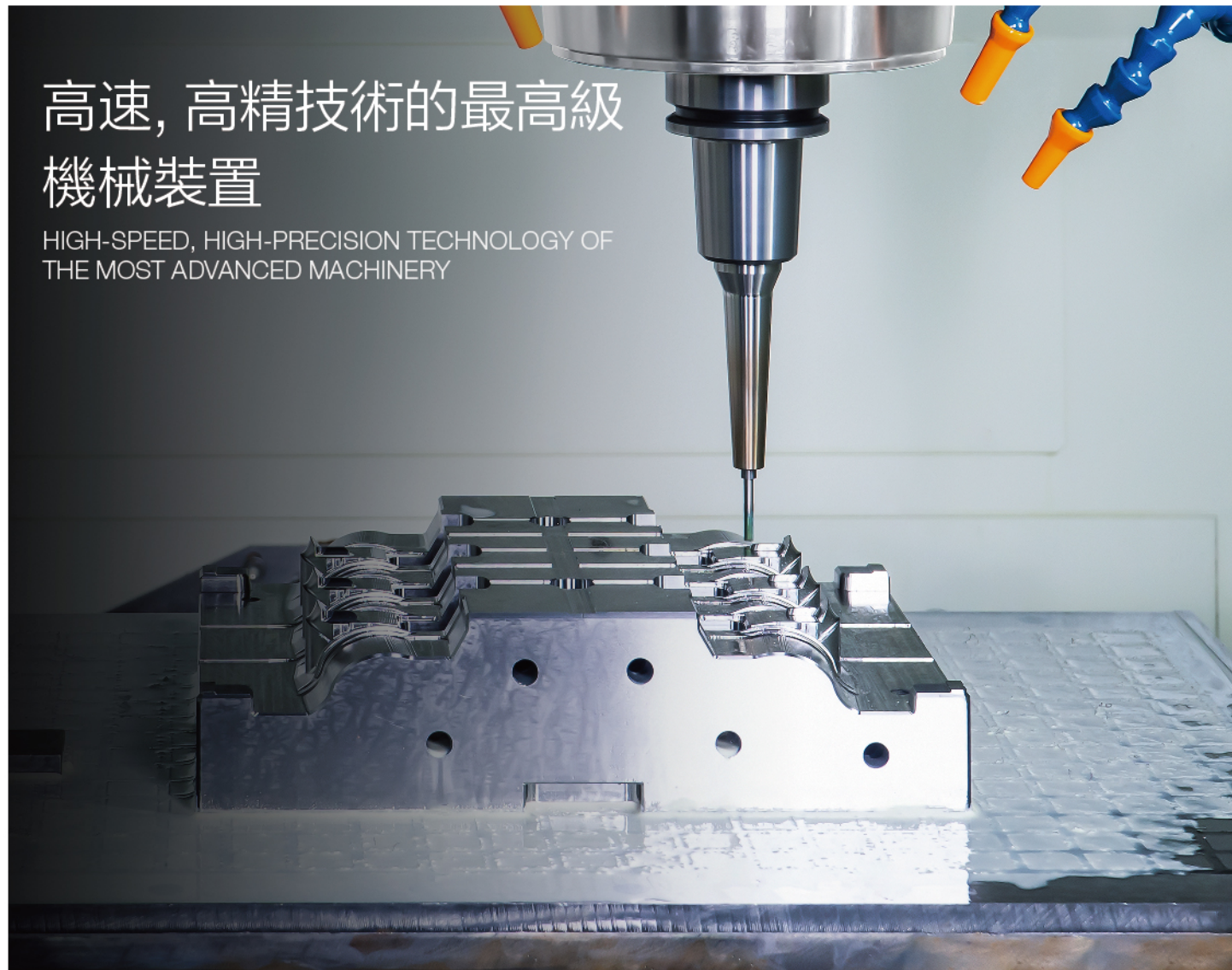
COMPANY PROFILE

Suzhou Juntie CNC Machinery Co., Ltd. is a high-tech enterprise specializing in R&D, design, and production of CNC machine tools. The company is based on the production concept of the European and American industries, and at the same time integrates the production experience of many production enterprises for many years, and continuously absorbs the advanced scientific and technological achievements of the same industry at home and abroad, and has developed into a professional manufacturing with perfect integration of casting, production, assembly and processing today. business.

The company's products include vertical machining centers, vertical five-axis machining centers, high-speed drilling and tapping machines, gantry machining centers, and horizontal machining centers. The main customer groups are precision mold manufacturing, automobile manufacturing, electronic communication, precision parts processing, new energy and aerospace, etc. The company has been forging ahead with hard work, the concept of integrity management. With the most cost-effective products and perfect services, we provide customers with the best solutions, create maximum value for customers, and enhance their product competitiveness.

高速，高精技術的最高級 機械裝置

HIGH-SPEED, HIGH-PRECISION TECHNOLOGY OF
THE MOST ADVANCED MACHINERY



主軸 Spindle

通過最佳的預壓設置，增強主軸剛性，防止溫度上升，可對應更寬的加工領域。

Through the optimal preload setting, the rigidity of the spindle is enhanced, and the temperature rise is prevented, which can correspond to a wider processing area.



剛性攻絲 Rigid tapping

作為標配採用的剛性攻絲功能，通過快速、精確的攻絲加工，最大限度的提高了生產率。此外，除了出色的加工精度以外，還延長了攻絲工具的使用壽命。

The rigid tapping function adopted as a standard configuration maximizes productivity through fast and accurate tapping processing. In addition, in addition to excellent machining accuracy, it also extends the service life of tapping tools.

伺服電機 Servo motor

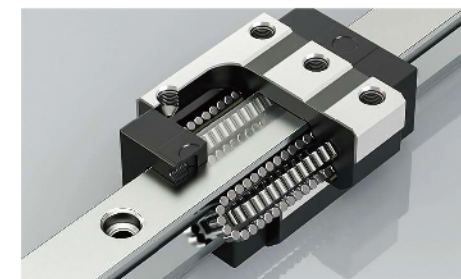
直接連接 伺服電機，使輸送軸更加精確。

Connect the servo motor directly to make the conveying axis more precise.



全軸適用 滾柱導軌

Suitable for all shafts



採用滾子保持器，實現了低磨擦、平滑運動和長期免維護的超高剛性滾子導軌。

The roller cage is adopted to realize the ultra-high rigidity roller guide with low friction, smooth movement and long-term maintenance-free.

加高立柱 Heightening column

作為選配項，立柱可加高150mm，增大了加工範圍。

As an option, the column can be increased by 150mm, which increases the processing range.

滾珠絲杠 Ball screw

滾珠絲杠移送時，為了解除因溫度上升而發生的膨脹和減除軸向間隙用精密的角接觸推力軸承固定兩端後加了預壓。另外可以與伺服電機直連，可實現精密的軸移送。

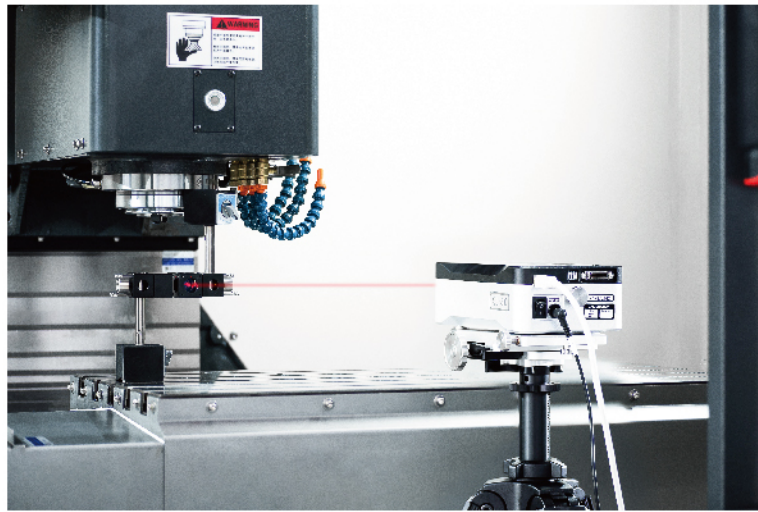
When the ball screw is transferred, in order to relieve the expansion caused by the temperature rise and reduce the axial clearance, the two ends are fixed with precision angular contact thrust bearings, and then preload is added. In addition, it can be directly connected with the servo motor, which can realize precise shaft transfer.



快速移送 Fast transfer

各軸的快速移送速度最高可達到48m/min，並且通過0.6G的加減速，顯著減少了非切削時間。

The rapid transfer speed of each axis can reach up to 48m/min, and through 0.6G acceleration and deceleration, the non-cutting time is significantly reduced.

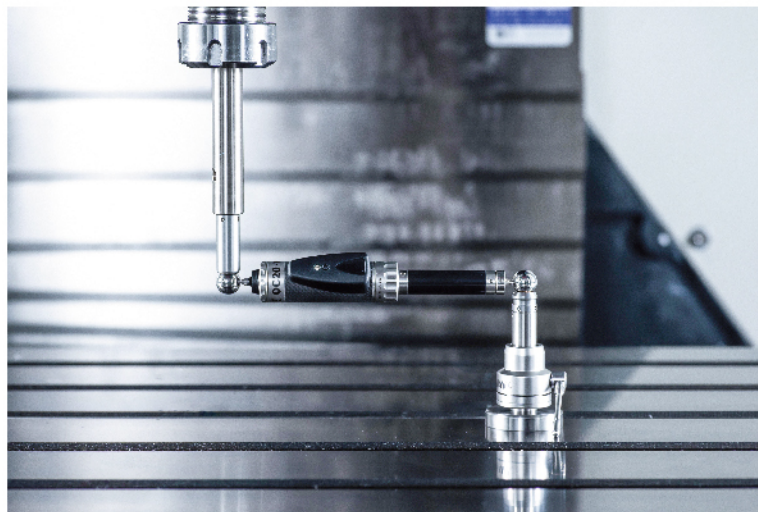


設備檢測 Equipment Testing

激光干涉儀檢測 Laser Detector

RENISHAW激光干涉儀，嚴格檢測每臺機床的定位精度，現場實時動態補償，確保最優定位和重復定位精度。

RENISHAW laser interferometer strictly checks the positioning accuracy of each machine tool and real-time dynamic compensation on site to ensure optimal positioning and repeat positioning accuracy.



球杆儀真圓度檢測 Round Detector

檢測機床兩軸聯動運動的真圓度及機械幾何精度，確保機器三維空間之運動精度。

Detect the roundness and mechanical geometric accuracy of the two-axis linkage motion of the machine tool to ensure the motion accuracy of the machine in the three-dimensional space.



主軸振動檢測 Processing Test

檢測主軸各個轉速區間的震動，要求檢測結果小於3um，以確保優質的加工紋路。

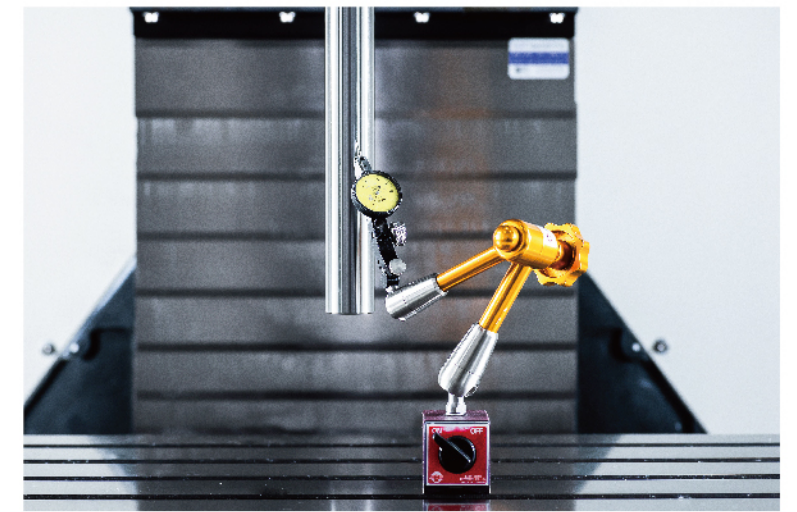
To detect the vibration of each speed range of the spindle, the test result is required to be less than 3um to ensure high-quality processing lines.



幾何精度檢驗 Laser Detector

檢測各個軸的平行度及各個軸相互之間的垂直度。

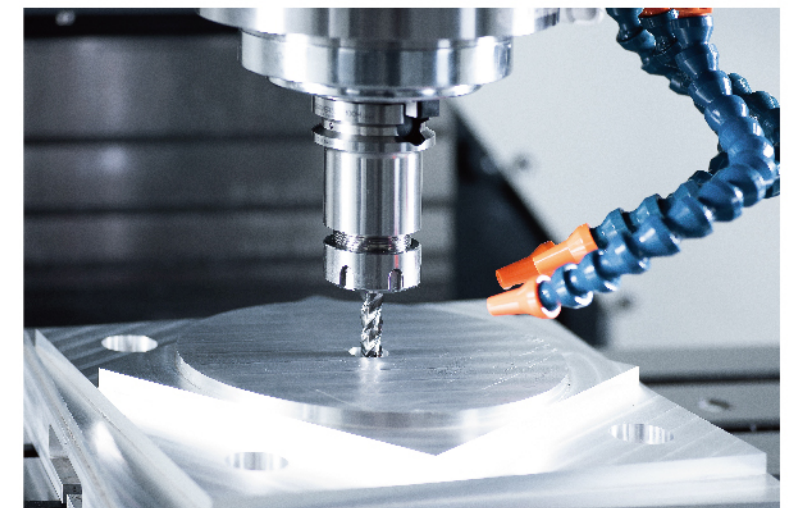
Detect the parallelism of each axis and the perpendicularity of each axis to each other.



主軸檢測棒檢驗 Laser Detector

檢測Z軸與工作臺的綫性垂直度和主軸錐孔與刀柄的配合精度。

Detect the linear perpendicularity of the Z axis and the worktable and the matching accuracy of the spindle taper hole and the tool holder.



標準件加工檢測 Processing Test

每一臺機器，須經精密儀器檢驗測試外，還需要做符合國際標準的動態切削試驗。

Each machine must be inspected and tested by precision instruments, as well as dynamic cutting tests that comply with international standards.

DV Series

DV-850 DV-850E

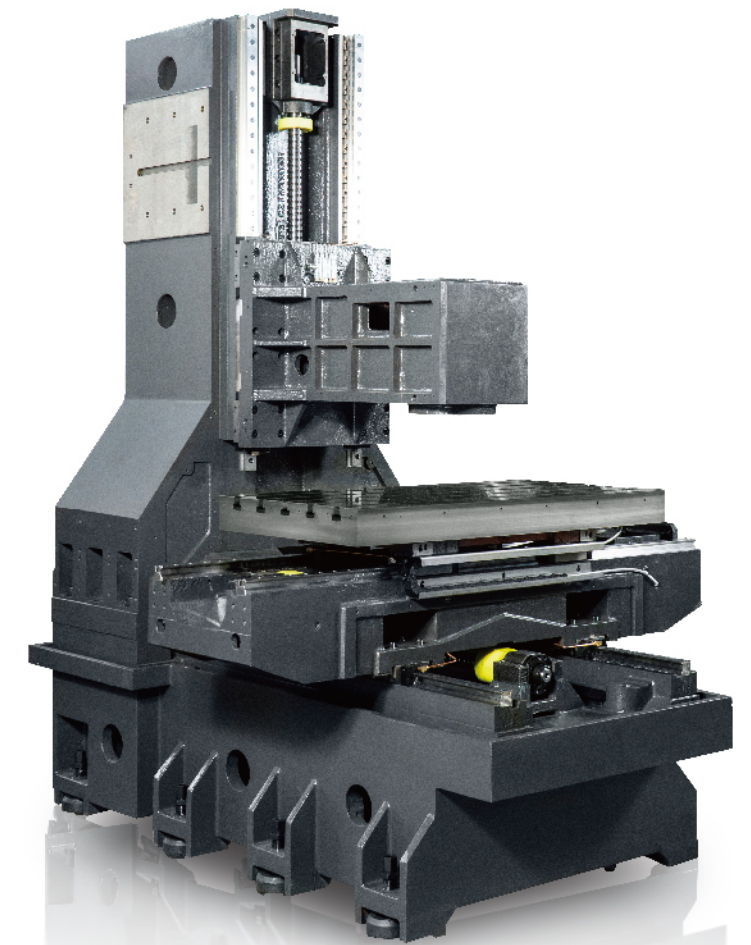
本產品適用於通訊，醫療器械，汽機車零件，3C產品加工。

This product is suitable for processing communications, medical equipment, auto parts, and 3C products.

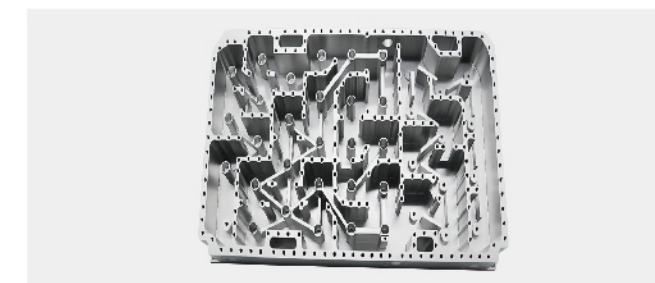


主要特性 Main features

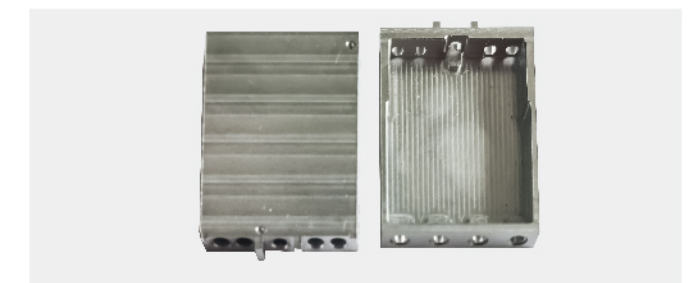
- 三軸直接式傳動設計 Three-axis direct drive design
三軸馬達與螺桿採用直接傳動設計，無皮帶或齒輪驅動造成的噪音，背隙及振動問題，三軸快速位移48m/min,可在大節省非加工時間。
- 螺桿預拉設計 Screw pre-tension design
三軸採用C3級40XP16mm 螺桿,並採用兩端預拉伸的裝配工藝,以加強軸向剛性,減少螺桿的熱延伸量。
- Z軸無配重設計 Z-axis without counterweight design
無配重平衡塊設計,Z軸採用加大剎車式伺服馬達直結驅動,執行高速進給或啄鑽加工時無振動現象。



產品類加工 Product category processing



通訊電子部件 Communication electronics
加工材料: 鋁6061



通訊電子部件 Communication electronics
加工材料: 鋁7075

HV Series

HV-855 HV-855E

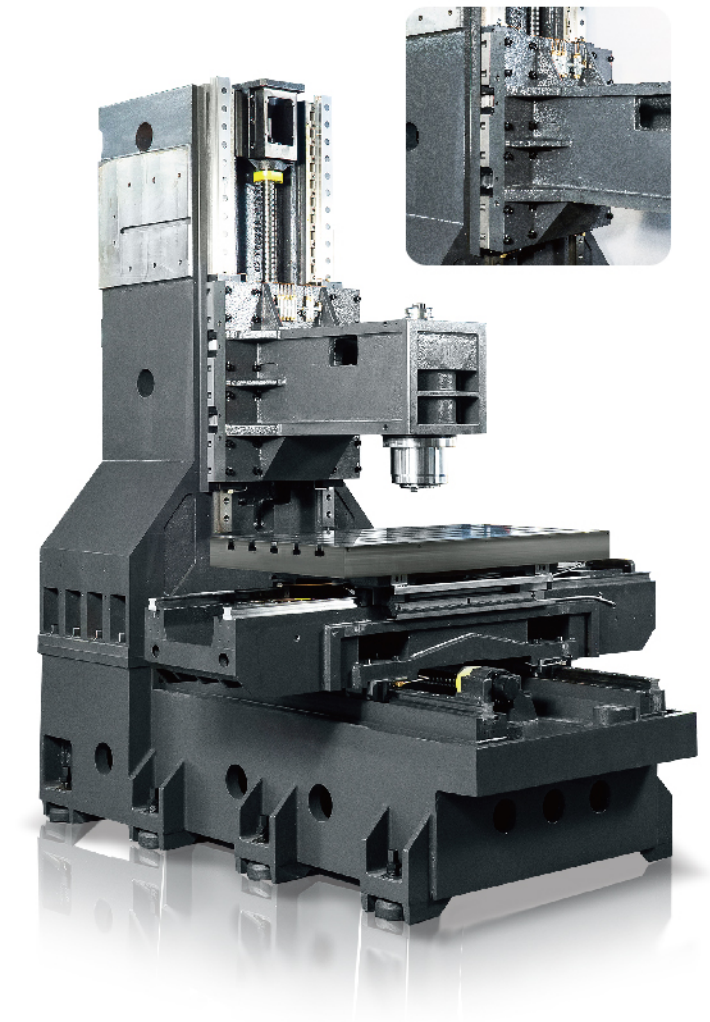
本產品適用於大量生產之汽車零件生產，航天及通訊電子，醫療器械，各類精密模具加工生產。

This product is suitable for mass production of automobile and motorcycle parts, aerospace and communication electronics, medical equipment, and all kinds of precision mold processing and production.



主要特性 Main features

- 高速、高精、高剛性
High speed, high precision, high rigidity
三軸採用重載滾柱綫軌，兼具硬軌機的重切削剛性與載重，同時具備綫軌的高速與高精度，摩擦量小，使用壽命長。
- 三軸軸向直接式傳動 Three-axis axial direct drive
三軸馬達與螺桿採用直接傳動設計，無皮帶或齒輪驅動造成的噪音、背隙及振動問題，提高加工精度與加工效率。
- Z軸無配重設計 Z-axis without counterweight design
無配重平衡塊設計，Z軸採用加大剎車式伺服馬達直結驅動，執行高速進給或啄鑽加工時無振動現象。
- 高剛性導軌 High rigidity guide rail
Y/Z軸採用重載型45mm滾柱綫軌，Z軸採用6滑塊使得機器承重力與切削剛性更強。



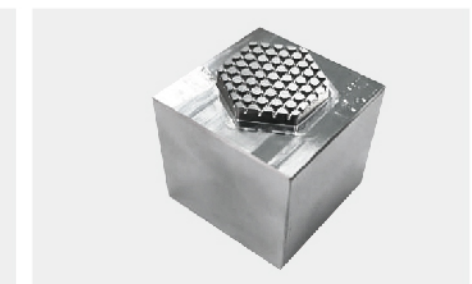
模具類加工 Mold processing



微徑針形鋼料(Ø0.11*12mm)
Micro-diameter needle-shaped steel material
工件材質: S136ESR



高光鑲件 High-gloss inserts
工件材質: S136ESR



網孔鑲件 Mesh inserts
工件材質: S136ESR

HV Series

HV-1160E HV-1167E

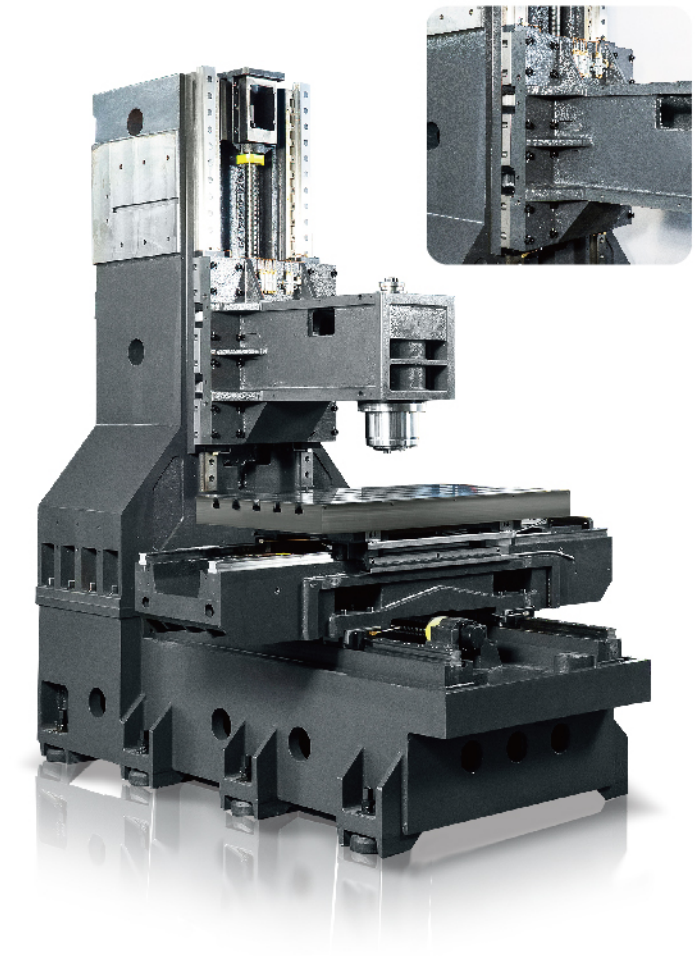
本產品適用於大量生產之汽機車零件生產，航天及通訊電子，自動化之零組件加工，各類精密模具加工生產。

This product is suitable for mass production of automobile and motorcycle parts production, aerospace and communication electronics, automated component processing, and all kinds of precision mold processing and production.



主要特性 Main features

- **高剛性床身結構** High rigidity bed structure
通過有限元素結構分析，鑄件內部採用大量加強筋，使得整機內部受力結構更優化，確保整機的剛性和熱穩定性。
- **高剛性導軌** High rigidity guide rail
三軸採用重載型45mm滾柱纜軌，X/Z軸採用6滑塊使得機器承重力與切削剛性更強。
- **超大規格螺桿** Oversized screw
三軸採用C3級45XP12mm螺桿，比其它品牌同類機型大一規格，並採用兩端預拉伸裝配工藝，大大提高了軸向剛性和減少螺桿的熱延伸量。



綜合類加工 Comprehensive processing



通訊電子部件 Communication electronics
加工材料: 鋁6061



通訊電子部件 Communication electronics
加工材料: 鋁7075

HV Series

HV-1270E HV-1275E

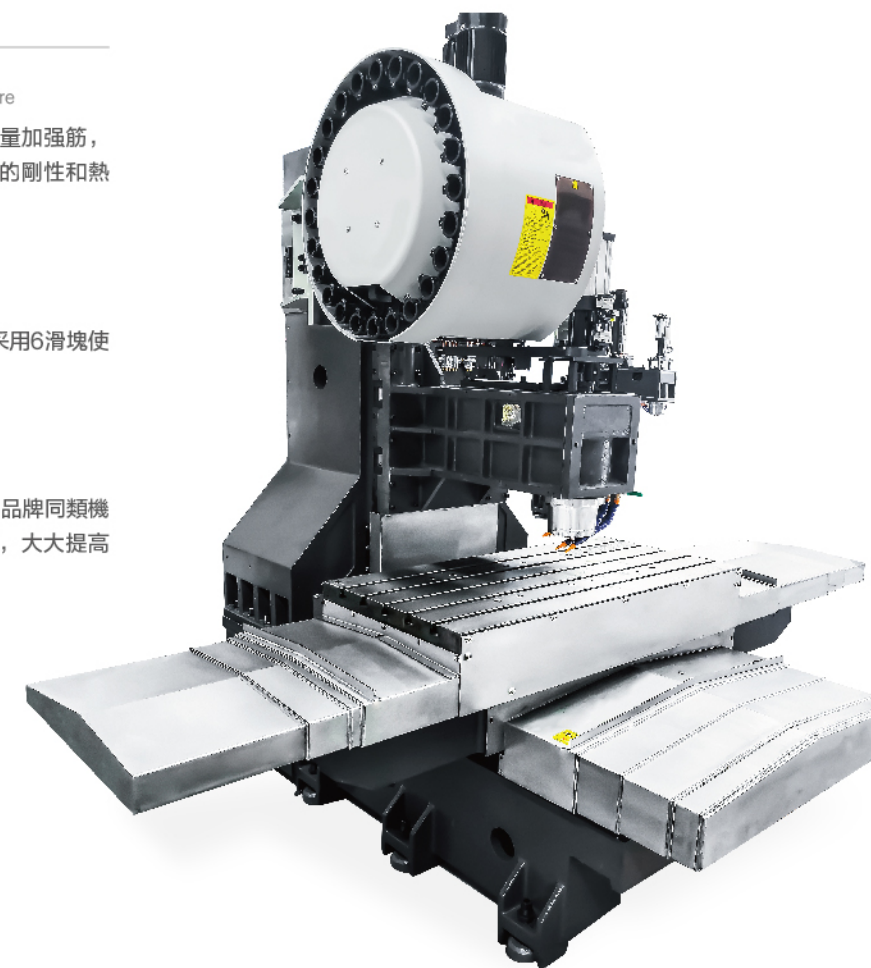
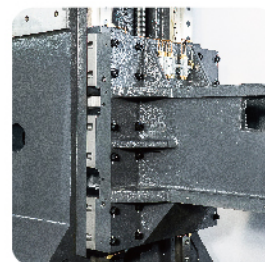
本產品適用於航天、自動化組件，醫療器械，汽車零部件，模具加工等。

This product is suitable for aerospace, automation components, medical equipment, auto parts, mold processing, etc.



主要特性 Main features

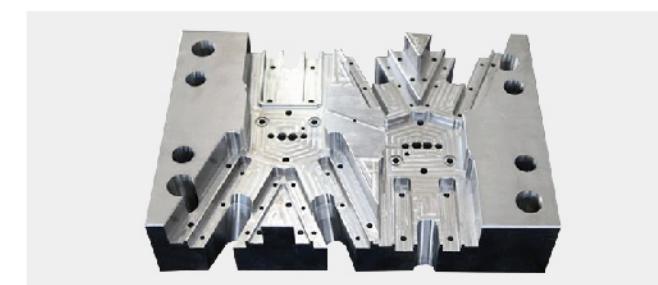
- **高剛性床身結構** High rigidity bed structure
通過有限元素結構分析，鑄件內部採用大量加強筋，使得整機內部受力結構更優化，確保整機的剛性和熱穩定性。
- **高剛性導軌** High rigidity guide rail
三軸採用重載型45mm滾柱綫軌，X/Z軸採用6滑塊使得機器承重力與切削剛性更強。
- **超大規格螺桿** Oversized screw
三軸採用C3級45XP12mm螺桿，比其它品牌同類機型大一規格，並採用兩端預拉伸裝配工藝，大大提高了軸向剛性和減少螺桿的熱延伸量。



綜合類加工 Comprehensive processing



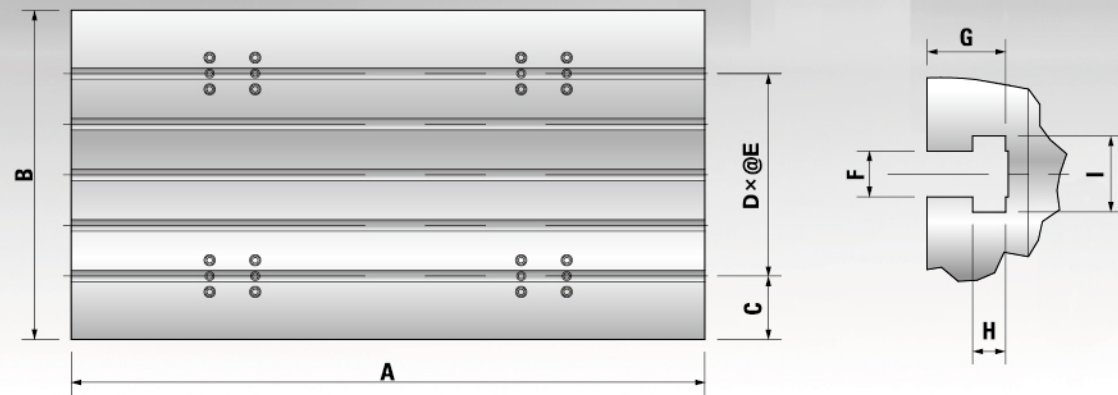
通訊電子部件 Communication electronics
加工材料: 鋁6061



通訊電子部件 Communication electronics
加工材料: 鋁7075

裝備一覽表 EQUIPMENT LIST

工作臺 Workbench

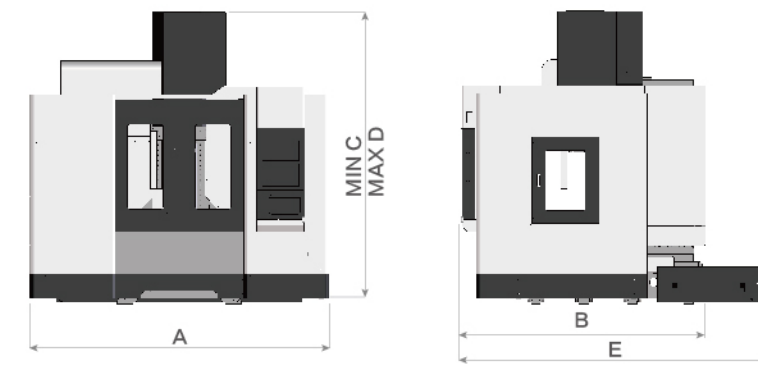


工作臺參數 Workbench parameters

機型 Model	A	B	C	D	E	F	G	H	I
TV-600	700	420	85	3	125	14	25	10	24
TV-700	700	420	85	3	125	14	25	10	24
DV-850	1000	500	70	5	90	18	32	14	32
DV-850E	1000	500	70	5	90	18	32	14	32
HV-855	1000	550	95	5	90	18	30	12	32
HV-855E	1000	550	95	5	90	18	30	12	32
HV-1160E	1200	600	100	5	100	18	30	12	32
HV-1167E	1200	600	60	5	120	18	32	14	30
HV-1275E	1300	700	50	7	100	18	30	12	32
FV-1370E	1500	700	60	5	145	18	30	12	32
FV-1580E	1600	800	70	7	110	22	39	37	17

機型外觀尺寸圖(後排) Model appearance size chart (rear row)

機型 Model	DV-850	DV-850E	HV-855	HV-855E	HV-1160E	HV-1167E	HV-1275E
A: 機床寬度 A: Width	2700	2700	2700	2700	3100	3100	3300
B: 機床長度 B: Length	2405	2405	2475	2475	2525	2525	2680
C: 機床最小高度 C: Minimum height	2430	2430	2420	2420	2430	2430	2227
D: 機床最大高度 D: Maximum height	2930	2930	2970	2970	3030	3130	2927
E: 機床總長(含水箱) E: Total length(Water tank)	3040	3040	3120	3120	3230	3230	3237



機型外觀尺寸圖(前排) Model appearance size chart (front row)

機型 Model	DV-850	DV-850E	HV-855	HV-855E	HV-1160E	HV-1167E	HV-1275E	FV-1370E	FV-1580E
A: 機床寬度 A: Width	2700	2700	2700	2700	3100	3100	3300	3770	4300
B: 機床長度 B: Length	2429	2429	2429	2429	2429	2429	2830	2840	3370
C: 機床最小高度 C: Minimum height	2430	2430	2420	2420	2430	2430	2227	2530	2700
D: 機床最大高度 D: Maximum height	2930	2930	2970	2970	3030	3130	2927	3180	3400
E: 機床總長 E: Total length	3880	3880	3880	3880	4280	4280	4500	4950	5560



立式加工中心參數 Hard track machine parameters

機型	單位	DV-850	DV-850E	HV-855	HV-855E	HV-1160E	HV-1167E	HV-1275E	FV-1370E	FV-1580E	TV-600	TV-700	
行程 Journey													
X軸行程	X axis travel	mm	800	800	800	800	1100	1100	1200	1300	1500	600	700
Y軸行程	Y axis travel	mm	500	500	550	550	600	650	750	700	800	400	400
Z軸行程	Z axis travel	mm	500	500	550	550	600	750	600	650	700	300	300
主軸鼻端至工作臺距離	Distance from spindle nose to worktable	mm	150-650	150-650	120-670	120-670	120-720	95-845	120-720	150-800	155-855	150-450	150-450
工作臺 Workbench													
工作臺面積	Workbench area	mm ²	1000*500	1000*500	1000*550	1000*550	1200*600	1200*600	1300*700	1500*700	1600*800	700*420	800*420
工作臺最大荷重	Maximum load of worktable	kg	400	400	500	500	800	800	900	900	1500	250	250
T型槽(槽數-槽寬×間距)	slot (number of slots-slot width × spacing)		5-18*90	5-18*90	5-18*90	5-18*90	5-18*100	5-18*120	7-18*100	5-18*145	7-22*110	3-14*125	3-14*125
進給速度 Feed rate													
X/Y/Z軸快速進給	X/Y/Z axis rapid feed	m/min	48/48/48	48/48/48	36/36/36	36/36/36	36/36/36	36/36/36	30/30/30	24/24/24	24/24/24	48/48/48	48/48/48
切削進給速度	Cutting feed rate	mm/min	1~10000	1~10000	1~10000	1~10000	1~10000	1~10000	1~10000	1~10000	1~10000	1~10000	1~10000
主軸 Spindle													
主軸轉速	Spindle speed	rpm	12000	10000	12000	10000	10000	10000	10000	8000	8000	20000	20000
主軸傳動方式	Spindle drive mode		直接式	皮帶式	直接式	皮帶式	皮帶式	皮帶式	皮帶式	皮帶式	皮帶式	直接式	直接式
主軸錐孔	Spindle taper	#ISO	BT40	BT40	BT40	BT40	BT40	BT40	BT40	BT50	BT50-155	BT30	BT30
主軸馬達	Spindle motor	kw	11/15	11/15	11/15	11/15	11/15	11/15	11/15	15/18.5	18.5	3.7/5.5	3.7/5.5
精度 Precision 環境要求:檢測前12小時內, 機器所需環境溫度變化不得大於4°C, 檢測中機器所需環境的溫度變化不得大於2°C。 Environmental requirements: within 12 hours before the test, the temperature of the environment required by the machine should not be greater than 4°C, and the temperature of the environment required by the machine during the test should not be greater than 2°C.													
定位精度	Positioning accuracy	mm	±0.005	±0.005	±0.005	±0.005	±0.006	±0.006	±0.006	±0.01	±0.01	±0.005	±0.005
重複定位精度	Repeatability	mm	±0.003	±0.003	±0.003	±0.003	±0.003	±0.003	±0.003	±0.005	±0.005	±0.003	±0.003
刀庫(可選配) Tool magazine (optional)													
刀具數量	Number of tools		24	24	24	24	24	24	24	24	24	21	21
可用最大刀具直徑(相鄰)	Maximum tool diameter available (adjacent)	mm	78	78	78	78	78	78	78	105	105	80	80
可用最大刀具直徑(無相鄰)	Maximum tool diameter available (no adjacent)	mm	120	120	120	120	120	120	120	200	200	80	80
最大刀具長度	Maximum tool length	mm	300	300	300	300	300	300	300	350	350	200	200
最大刀具重量	Maximum tool weight	kg	8	8	8	8	8	8	8	15	15	3	3
刀具交換方式	Tool exchange method		刀臂式	刀臂式	刀臂式	刀臂式	刀臂式	刀臂式	刀臂式	刀臂式	刀臂式	夾臂式	夾臂式
其他 Other													
控制器	Controller		Oi-MF/M80	Oi-MF/M80	Oi-MF/M80	Oi-MF/M80	Oi-MF/M80	Oi-MF/M80	Oi-MF/M80	Oi-MF/M80	Oi-MF/M80	Oi-MF/M80	Oi-MF/M80
氣壓需求	Air pressure requirement	kg/cm ²	6	6	6	6	6	6	6	6	6	6	6
電力需求	electricity demand	KVA	25	25	25	25	30	30	30	30	40	15	15
機器重量(約)	Machine weight (approximately)	T	5.1	5.1	6.1	6.1	7	7.5	8	9.1	14	2.7	3.1

HV系列標準配置

- ✓ 全罩式護罩
- ✓ 自動潤滑系統
- ✓ 地腳螺栓及墊塊
- ✓ 工具箱
- ✓ 工作燈
- ✓ 工作狀態燈
- ✓ M30自動斷電系統
- ✓ 手提吹屑氣槍

選購配置

- ✓ 機臺清洗水槍
- ✓ 主軸氣幕防塵系統
- ✓ 變壓器
- ✓ 電氣箱熱交換器
- ✓ 三軸滑軌伸縮護罩
- ✓ 鐵屑盤及水箱
- 30把圓盤刀庫
- 主軸油冷機
- 主軸中心出水系統(CTS)
- 自動刀長量測系統
- 圓盤式油水分離機
- 主軸環狀噴水
- 履帶式鐵屑輸送機
- 螺桿排屑機
- 10000rpm皮帶式主軸
- 16000rpm電主軸
- 油霧收集器
- NC轉臺(四軸轉臺)

DV系列標準配置

- ✓ 全罩式護罩
- ✓ 24把圓盤刀庫
- ✓ 自動潤滑系統
- ✓ 地腳螺栓及墊塊
- ✓ 工具箱
- ✓ 工作燈
- ✓ 工作狀態燈
- ✓ M30自動斷電系統
- ✓ 手提吹屑氣槍
- ✓ 機臺清洗水槍
- ✓ 主軸氣幕防塵系統
- ✓ 變壓器
- ✓ 電氣箱熱交換器
- ✓ 三軸滑軌伸縮護罩
- ✓ 鐵屑盤及水箱

選購配置

- 30把圓盤刀庫
- 主軸油冷機
- 主軸中心出水系統(CTS)
- 自動刀長量測系統
- 圓盤式油水分離機
- 主軸環狀噴水
- 履帶式鐵屑輸送機
- 螺桿排屑機
- 10000rpm皮帶式主軸
- 15000rpm直接式主軸
- 油霧收集器
- NC轉臺(四軸轉臺)

TV系列標準配置

- ✓ 全罩式護罩
- ✓ 21把夾臂式刀庫
- ✓ 自動潤滑系統
- ✓ 地腳螺栓及墊塊
- ✓ 工具箱
- ✓ 工作燈
- ✓ 工作狀態燈
- ✓ M30自動斷電系統手提
- ✓ 手提吹屑空氣槍
- ✓ 鐵屑吹屑空氣槍
- ✓ 鐵屑盤及水箱
- ✓ 變壓器
- ✓ 主軸氣幕防塵系統
- ✓ 機械, 電氣, 操作說明書
- ✓ 剛性夾牙
- ✓ 電氣箱熱交換器

選購配置

- 機臺清洗水槍
- 三軸滑軌伸縮護罩
- 四軸
- 自動刀長量測系統
- 圓盤式油水分離機
- 自動門
- 主軸15000/24000rpm
- 油霧收集器